

WVATTTER
HEATTTERS



WATER HEATERS WATER HEATERS WAT



SCALDA ACQUA WATER HEATERS

Quick dispone della più vasta gamma di scaldia acqua per imbarcazioni presente sul mercato nazionale ed estero.

Gli scaldia acqua Quick sono proposti in 5 linee, B3, BX, BXS, BK2 e BK3, che comprendono una vasta gamma di modelli con serbatoi da 15 a 200 litri.

I Nautic Boiler Quick offrono diversi vantaggi e tra questi: l'ottima qualità dei materiali, lo scambiatore di calore ad elevata superficie di scambio, la possibilità di produrre acqua calda anche con la resistenza elettrica, la valvola di sicurezza e di ritegno che permette di scaricare l'acqua del boiler in caso di inutilizzo. I serbatoi sono tutti in acciaio inox Aisi 316, saldato in atmosfera protetta di gas Argon, quindi particolarmente resistente agli agenti corrosivi. L'isolamento termico è assicurato da una schiumatura a iniezione di poliuretano ad elevato spessore, fornendo così una migliore e più lunga ritenzione termica.

I rivestimenti esterni sono proposti in acciaio inox nella serie BX-BXS e in materiale composito nella serie B3. Entrambi i materiali offrono durata e resistenza. La serie B3 è particolarmente resistente agli urti e agli inconvenienti dell'ambiente marino, oltre che a favorire una migliore maneggevolezza durante l'installazione.

Quick boasts the widest range of nautical water heaters available on the domestic and foreign market.

Quick water heaters are divided into 5 product lines, B3, BX, BXS, BK2 e BK3, which include a wide range of models with tanks from 15 to 200 liters.

Quick Nautic boilers offer several advantages and among these: high quality materials, heat exchanger with wide exchange surface, the possibility to produce hot water from electric element, the relief/non-return valve that allows discharging of the water heater in cases of disuse.

All the tanks are made in Aisi 316 stainless steel, welded with Argon shielding gas and hence highly resistant to corrosive agents. Thermal insulation is ensured by the injection of high density polyurethane foam, which grants excellent and long-lasting heat retention properties.

External covers are either in stainless steel (BX-BXS series) or in composite material (B3 series). Both materials are long-lasting and resistant. B3 series is particularly resistant to both bumps and the marine environment characteristics, besides being easier to handle during installation.



Tutti gli scaldia acqua Quick sono garantiti 3 anni
All Quick water heater come with a 3 years warranty



**SCALDA ACQUA
WATER HEATERS**

B3 series

B3	15 Litri / Litres	p.251
B3	20 Litri / Litres	p.251
B3	25 Litri / Litres	p.251
B3	30 Litri / Litres	p.251
B3	40 Litri / Litres	p.251
B3	60 Litri / Litres	p.251
B3	80 Litri / Litres	p.251

BX series

BX	15 Litri / Litres	p.251
BX	20 Litri / Litres	p.251
BX	25 Litri / Litres	p.251
BX	30 Litri / Litres	p.251
BX	40 Litri / Litres	p.251
BX	50 Litri / Litres	p.251
BX	60 Litri / Litres	p.251
BX	80 Litri / Litres	p.251
BX	100 Litri / Litres	p.251

BXS series

BX	16 Litri / Litres	p.252
BXS	25 Litri / Litres	p.252
BXS	40 Litri / Litres	p.252

BK series

BK2	160 Litri / Litres	p.254
BK2	200 Litri / Litres	p.254
NEW BK3	200 Litri / Litres	p.255



NAUTIC BOILER

NAUTIC BOILER



NAUTIC BOILER
BX

NAUTIC BOILER
BXS

I vantaggi e caratteristiche

- Elevata qualità dei materiali.
- **Scambiatore di calore ad elevata superficie di scambio.**
- **Scambiatore di calore in acciaio inox AISI 316.**
- **Serbatoio in acciaio inox Aisi 316 L**, saldato in atmosfera protetta di gas Argon, quindi particolarmente resistente agli agenti corrosivi.
- **L'isolamento termico** con schiumatura a iniezione di poliuretano ad alto spessore che offre una migliore e più lunga ritenzione termica.
- **Resistenza elettrica é in Incoloy®.**
- Possibilità di produrre acqua calda anche con la resistenza elettrica, completa di termostato di sicurezza regolabile.
- Valvola di sicurezza e di ritegno che permette di scaricare l'acqua del boiler in caso di inutilizzo.

Accessori optional

- **Protezione antideflagrante.**

La resistenza elettrica può essere dotata su richiesta di un carter in alluminio anodizzato che rende il boiler protetto negli ambienti potenzialmente esplosivi (ISO 8846).

- **Premiscelatore dell'acqua in kit.**

Benefits and features

- High quality materials.
- **Heat exchanger with wide exchange surface.**
- **Heat exchanger in AISI 316 stainless steel.**
- **The tank is made in 316 L AISI stainless steel** welded with Argon shielding gas and hence highly resistant to corrosive agents.
- **The thermal insulation** is high thickness polyurethane foam injected between the cover and tank giving excellent heat retention properties.
- **The electrical heating element is made of Incoloy®.**
- Produces hot water from the electric element, that is fitted with an adjustable safety thermostat.
- Relief/non-return vale that allows discharging of the water heater in case of disuse.

Optional accessories

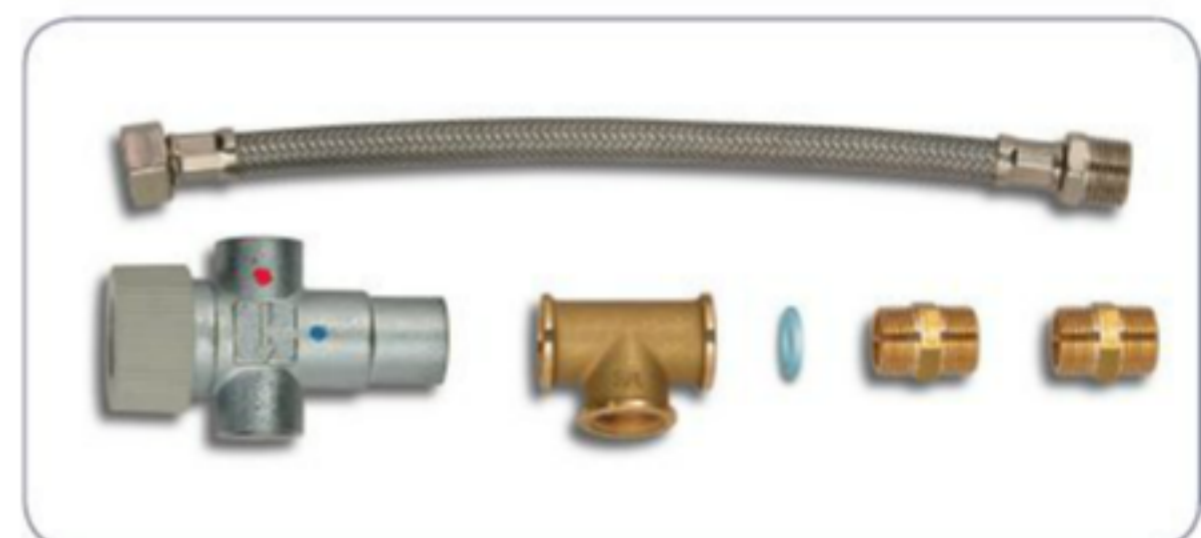
- **Anti-flare protection.**

The heating element can be provided with an anodized aluminium case that protects the water heater in potentially explosive environments (ISO 8846).

- **Thermostatic mixing valve kit.**



Linea B3 da 15 a 80 litri.
B3 product line from 15 to 80 litres.



Premiscelatore dell'acqua in kit. / Thermostatic mixing valve kit.



ISO 8846

Protezione antideflagrante. / Anti-flare protection



NAUTIC BOILER B3

Contentitore in materiale composito
Serbatoio in acciaio inox AISI 316

Casing in composite material
Tank in stainless steel AISI 316



Selle e fasce per l'installazione a parete o su piano sono in acciaio inox AISI 316 e vengono fornite di serie in ogni confezione.

Tank mounting brackets or wall or floor-mounted are in stainless steel AISI 316 and are supplied as standard in each package.



NAUTIC BOILER B3	
Pressione serbatoio (collaudo) / Tank pressure (running test)	800 kPa ⁽¹⁾
Pressione massimo esercizio / Maximum working pressure	600 kPa ⁽¹⁾
Tensione elemento riscaldante / Electric element voltage rating ⁽²⁾	12 Vac / 220 Vac ± 10% [-] / 110 Vac ± 10% [L]
Potenza elemento riscaldante / Electric element power ⁽²⁾	300 W - 500 W - 600 W - 1200 W
Diametro raccordi / Outputs diameter	1/2"

(1) 1 Bar = 100 kPa / 1 Bar = 100 kPa / (2) Disponibile su richiesta / Available on request

Capacità serbatoio / Tank capacity			Diametro / Diameter		Lunghezza / Length		Peso ⁽³⁾ / Weight ⁽³⁾		Resistenza elettrica Heating element		Modelli / Models		
NAUTIC BOILER B3			L	Gal.	mm	inch	mm	inch	Kg	lb	Watt	Vac	cod. / code
		15	3,9	300	11" 13/16	405	15" 31/32	7	15.4	300	12	B3 15 035S1	
										500	220	B3 15 05S	
										600	110	B3 15 06SL	
										1200	220	B3 15 12S	
		20	5,3	300	11" 13/16	500	19" 11/16	8,1	17.8	300	12	B3 20 003S1	
										500	220	B3 20 05S	
										600	110	B3 20 06SL	
										1200	220	B3 20 12S	
		25	6,6	300	11" 13/16	605	23" 27/32	8,5	18.7	500	220	B3 25 05S	
										600	110	B3 25 06SL	
										1200	220	B3 25 12S	
										1200	110	B3 25 12SL	
		30	7,9	360	14" 3/16	495	19" 1/2	10,5	23.1	500	220	B3 30 05S	
										600	110	B3 30 06SL	
										1200	220	B3 30 12S	
										1200	110	B3 30 12SL	
		40	10,5	360	14" 3/16	620	24" 7/16	11,7	25.8	500	220	B3 40 05S	
										600	110	B3 40 06SL	
										1200	220	B3 40 12S	
										1200	110	B3 40 12SL	
		60	15,8	400	15" 3/4	721	28" 3/8	14,6	32.2	500	220	B3 60 05S	
										600	110	B3 60 06SL	
										1200	220	B3 60 12S	
										1200	110	B3 60 12SL	
		80	21,1	400	15" 3/4	921	36" 1/2	17,8	39.2	1200	220	B3 80 12S	
										1200	110	B3 80 12SL	

(3) A vuoto dell'apparecchio / When empty



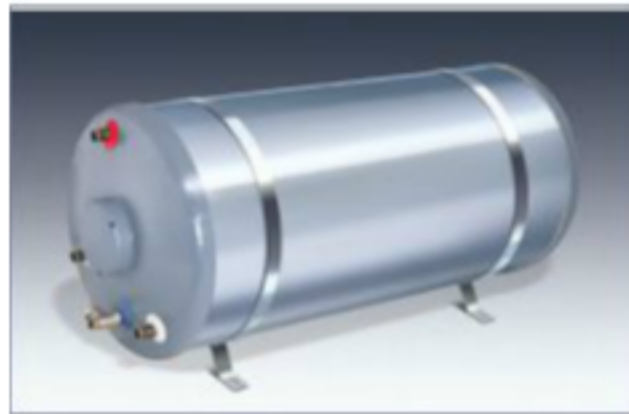
NAUTIC BOILER BX

Contenitore in acciaio inox Aisi 304

Casing in stainless steel 304 Aisi

Serbatoio in acciaio inox Aisi 316

Tank in stainless steel 316 Aisi



Selle e fasce per l'installazione a parete o su piano sono in acciaio inox AISI 316 e vengono fornite di serie in ogni confezione.

Tank mounting brackets or wall or floor-mounted are in stainless steel AISI 316 and are supplied as standard in each package.



NAUTIC BOILER BX

Pressione serbatoio (collaudo) / Tank pressure (running test)	800 kPa ⁽¹⁾
Pressione massimo esercizio / Maximum working pressure	600 kPa ⁽¹⁾
Tensione elemento riscaldante / Electric element voltage rating ⁽²⁾	220 Vac ± 10% [-] / 110 Vac ± 10% [L]
Potenza elemento riscaldante / Electric element power ⁽²⁾	500 W - 600 W - 1200 W
Diámetro raccordi / Outputs diameter	1/2"

(1) 1 Bar = 100 kPa / 1 Bar = 100 kPa / (2) Disponibile su richiesta / Available on request

Capacità serbatoio / Tank capacity		Diametro / Diameter		Lunghezza / Length		Peso ⁽³⁾ / Weight ⁽³⁾		Resistenza elettrica Heating element		Modelli Models		
NAUTIC BOILER BX		L	Gal.	mm	inch	mm	inch	Kg	lb	Watt	Vac	cod. / code
		15	3,9	300	11" 13/16	405	15" 31/32	9,5	20.9	500	220	BX 15 05S
										600	110	BX 15 06SL
										1200	220	BX 15 12S
											110	BX 15 12SL
		20	5,3	300	11" 13/16	500	19" 11/16	10,9	24.0	500	220	BX 20 05S
										600	110	BX 20 06SL
										1200	220	BX 20 12S
											110	BX 20 12SL
		25	6,6	300	11" 13/16	605	23" 27/32	12,3	27.1	500	220	BX 25 05S
										600	110	BX 25 06SL
										1200	220	BX 25 12S
											110	BX 25 12SL
		30	7,9	360	14" 3/16	495	19" 31/64	12,6	27.8	500	220	BX 30 05S
										600	110	BX 30 06SL
										1200	220	BX 30 12S
											110	BX 30 12SL
		40	10,5	360	14" 3/16	620	24" 13/32	14,7	32.6	500	220	BX 40 05S
										600	110	BX 40 06SL
										1200	220	BX 40 12S
											110	BX 40 12SL
		50	13,2	400	15" 3/4	610	24" 1/64	17	37.5	500	220	BX 50 05S
										600	110	BX 50 06SL
										1200	220	BX 50 12S
											110	BX 50 12SL
		60	15,8	400	15" 3/4	715	28" 1/8	19	41.9	500	220	BX 60 05S
										600	110	BX 60 06SL
										1200	220	BX 60 12S
											110	BX 60 12SL
		80	21,1	400	15" 3/4	905	35" 5/8	22,7	50.0	1200	220	BX 80 12S
											110	BX 80 12SL
		100	26,4	400	15" 3/4	1105	43" 1/2	26,4	58.2	1200	220	BX 100 12S
											110	BX 100 12SL

(3) A vuoto dell'apparecchio / When empty



NAUTIC BOILER BX 16

Contentitore in materiale termoformato
Serbatoio in acciaio inox AISI 316

Casing in thermoformed material
Tank in AISI 316 stainless steel



NAUTIC BOILER BXS 25/40

Contentitore in acciaio inox Aisi 304
Serbatoio in acciaio inox Aisi 316

Casing in 304 Aisi stainless steel
Tank in 316 Aisi stainless steel



Le dimensioni ridotte e la capacità del serbatoio in acciaio inox Aisi 316 da 16 litri soddisfano una larga parte delle richieste del mercato. E' senza dubbio un prodotto pratico e funzionale da installare e da utilizzare.
The compact dimensions and capacity of the 16 litre stainless steel 316 tank satisfies a large part of the market. The BX16 is easy to install and highly functional.

Gli scaldi acqua serie BXS si distinguono per la forma quadrata che risulta essere molto apprezzata soprattutto per la sua facilità di installazione.
The BXS water heater range is distinguished by the square-shape design, making for particularly easy installation.

	NAUTIC BOILER BX 16	NAUTIC BOILER BXS 25/40
Pressione serbatoio (collaudo) / Tank pressure (running test)	800 kPa ⁽¹⁾	800 kPa ⁽¹⁾
Pressione massimo esercizio / Maximum working pressure	600 kPa ⁽¹⁾	600 kPa ⁽¹⁾
Tensione elemento riscaldante / Electric element voltage rating ⁽²⁾	12 Vac / 220 Vac ± 10% [-] / 110 Vac ± 10% [L]	220 Vac ± 10% [-] / 110 Vac ± 10% [L]
Potenza elemento riscaldante / Electric element power ⁽²⁾	300 W - 500 W - 600 W - 1200 W	500 W - 600 W - 1200 W
Diametro raccordi / Outputs diameter	1/2"	1/2"

(1) 1 Bar = 100 kPa / 1 Bar = 100 kPa / (2) Disponibile su richiesta / Available on request

Capacità serbatoio / Tank capacity			A		B		C		Peso ⁽³⁾ / Weight ⁽³⁾		Resistenza elettrica Heating element		Modelli Models
NAUTIC BOILER BX/BXS	L	Gal.	mm	inch	mm	inch	mm	inch	Kg	lb	Watt	Vac	cod. / code
	16	4,2	520	20" 15/32	350	15" 25/32	180	7" 3/32	10,5	23,5	300	12	BX 16 03S1
											500	220	BX 16 05S
											600	110	BX 16 06SL
											1200	220	BX 16 12S
											110	BX 16 12SL	
	25	6,6	480	18" 57/24	330	12" 63/64	330	12" 63/64	13,5	29,8	500	220	BXS 25 05S
											600	110	BXS 25 06SL
											1200	220	BXS 25 12S
												110	BXS 25 12SL
	40	10,5	560	22" 57/24	380	14" 31/32	380	14" 31/32	17	37,5	500	220	BXS 40 05S
											600	110	BXS 40 06SL
											1200	220	BXS 40 12S
												110	BXS 40 12SL

(3) A vuoto dell'apparecchio / When empty



NAUTIC BOILER

NAUTIC BOILER BK



BK2 160/200L

Con scambiatore di calore
Disponibile con singola o doppia resistenza elettrica
With Heat Exchanger
Available with single or double electrical heating element.

I vantaggi e caratteristiche

- Elevata qualità dei materiali.
- **Scambiatore di calore ad elevata superficie di scambio.**
- **Scambiatore di calore in acciaio inox AISI 316.**
- **Serbatoio in acciaio inox Aisi 316 L**, saldato in atmosfera protetta di gas Argon, quindi particolarmente resistente agli agenti corrosivi.
- **L'isolamento termico** con schiumatura a iniezione di poliuretano ad alto spessore che offre una migliore e più lunga ritenzione termica.
- **Resistenza elettrica é in Incoloy®.**
- **Disponibile con singola o doppia resistenza elettrica**
- Possibilità di produrre acqua calda anche con la resistenza elettrica, completa di termostato di sicurezza regolabile.
- Valvola di sicurezza e di ritegno che permette di scaricare l'acqua del boiler in caso di inutilizzo.
- **Indicatore di temperatura acqua in accumulo.**
- Piedini di appoggio a pavimento regolabili.

Benefits and features

- High quality materials.
- **Heat exchanger with wide exchange surface.**
- **Heat exchanger in AISI 316 stainless steel.**
- **The tank is made in 316 L AISI stainless steel** welded with Argon shielding gas and hence highly resistant to corrosive agents.
- **The thermal insulation** is high thickness polyurethane foam injected between the cover and tank giving excellent heat retention properties.
- **The electrical heating element is made of Incoloy®.**
- **Available with single or double electrical heating element.**
- Produces hot water from the electric element, that is fitted with an adjustable safety thermostat.
- Relief/non-return vale that allows discharging of the water heater in case of disuse.
- **Temperature control panel.**
- Adjustable levelling feet.

BK3 200 L

Senza scambiatore di calore.
Doppia resistenza elettrica.
Without heat exchanger.
Double electrical heating element.

I vantaggi e caratteristiche

- Elevata qualità dei materiali.
- **Serbatoio in acciaio inox Aisi 316 L**, saldato in atmosfera protetta di gas Argon, quindi particolarmente resistente agli agenti corrosivi.
- **L'isolamento termico** con schiumatura a iniezione di poliuretano ad alto spessore che offre una migliore e più lunga ritenzione termica.
- **Resistenza elettrica é in Incoloy®.**
- **Doppia resistenza elettrica**
- Possibilità di produrre acqua calda anche con la resistenza elettrica, completa di termostato di sicurezza regolabile.
- Valvola di sicurezza e di ritegno che permette di scaricare l'acqua del boiler in caso di inutilizzo.
- **Indicatore di temperatura acqua in accumulo.**
- Piedini di appoggio a pavimento regolabili.
- **Staffe di fissaggio integrate**
- **Flessibilità di montaggio**

Benefits and features

- High quality materials.
- **Heat exchanger with wide exchange surface.**
- **Heat exchanger in AISI 316 stainless steel.**
- **The tank is made in 316 L AISI stainless steel** welded with Argon shielding gas and hence highly resistant to corrosive agents.
- **The thermal insulation** is high thickness polyurethane foam injected between the cover and tank giving excellent heat retention properties.
- **The electrical heating element is made of Incoloy®.**
- **Double electrical heating**
- Produces hot water from the electric element, that is fitted with an adjustable safety thermostat.
- Relief/non-return vale that allows discharging of the water heater in case of disuse.
- **Temperature control panel.**
- Adjustable levelling feet.
- **Integrated mounting brackets**
- **Mounting flexibility**

NEW



BK2 160/200 L

Con scambiatore di calore
Con singola o doppia resistenza elettrica
Serbatoio in acciaio inox AISI 316 L
Coibentato con poliuretano rigido iniettato
Rivestimento esterno in SKI grigio

With Heat Exchanger
With single or double electrical heating element
The tank is made in 316 L AISI stainless steel
Insulated with injected rigid polyurethane
External covering in gray SKI



	NAUTIC BOILER BK2 160	NAUTIC BOILER BK2 200	
Pressione serbatoio (collaudo) / Tank pressure (running test)	800 kPa ⁽¹⁾	800 kPa ⁽¹⁾	
Pressione massimo esercizio / Maximum working pressure	1000 kPa ⁽¹⁾	1000 kPa ⁽¹⁾	
Tensione elemento riscaldante / Electric element voltage rating ⁽²⁾	230 Vac	230 Vac	400/3 Vdc
Potenza singolo elemento riscaldante / Single electric element power ⁽²⁾	2000 W	2000 W	4000 W
Diametro raccordi / Outputs diameter	3/4"	3/4"	

(1) 1 Bar = 100 kPa / 1 Bar = 100 kPa / (2) Disponibile su richiesta / Available on request

Capacità serbatoio Tank capacity		Peso ⁽³⁾ / Weight ⁽³⁾		Resistenza elettrica Heating element		Modelli resistenza elettrica singola Single electrical heating element models
L	Gal.	Kg	lb	Watt	Vac	cod. / code
160	42,3	43	94,8	2000	230	BK2 160 20S
200	52,8	51	112,4	2000	230	BK2 200 20S
				4000	400	BK2 200 40ST

Capacità serbatoio Tank capacity		Peso ⁽³⁾ / Weight ⁽³⁾		Resistenza elettrica Heating element		Modelli doppia resistenza elettrica Double electrical heating element models
L	Gal.	Kg	lb	Watt	Vac	cod. / code
160	42,3	44	97	2 X 2000	230	BK2 160 20SD
200	52,8	52	114,6	2 X 2000	230	BK2 200 20SD
				2 X 4000	400	BK2 200 40STD



BK3 200 L

Senza scambiatore di calore

Doppia resistenza elettrica

Serbatoio in acciaio inox AISI 316 L

Coibentato con poliuretano rigido iniettato

Rivestimento esterno in SKI bianco

Staffe di fissaggio integrate

Flessibilità di montaggio:

- verticale e orizzontale a pavimento
- a soffitto

Without heat exchanger

Double electrical heating element

The tank is made in 316 L AISI stainless steel

Insulated with injected rigid polyurethane

External covering in white SKI

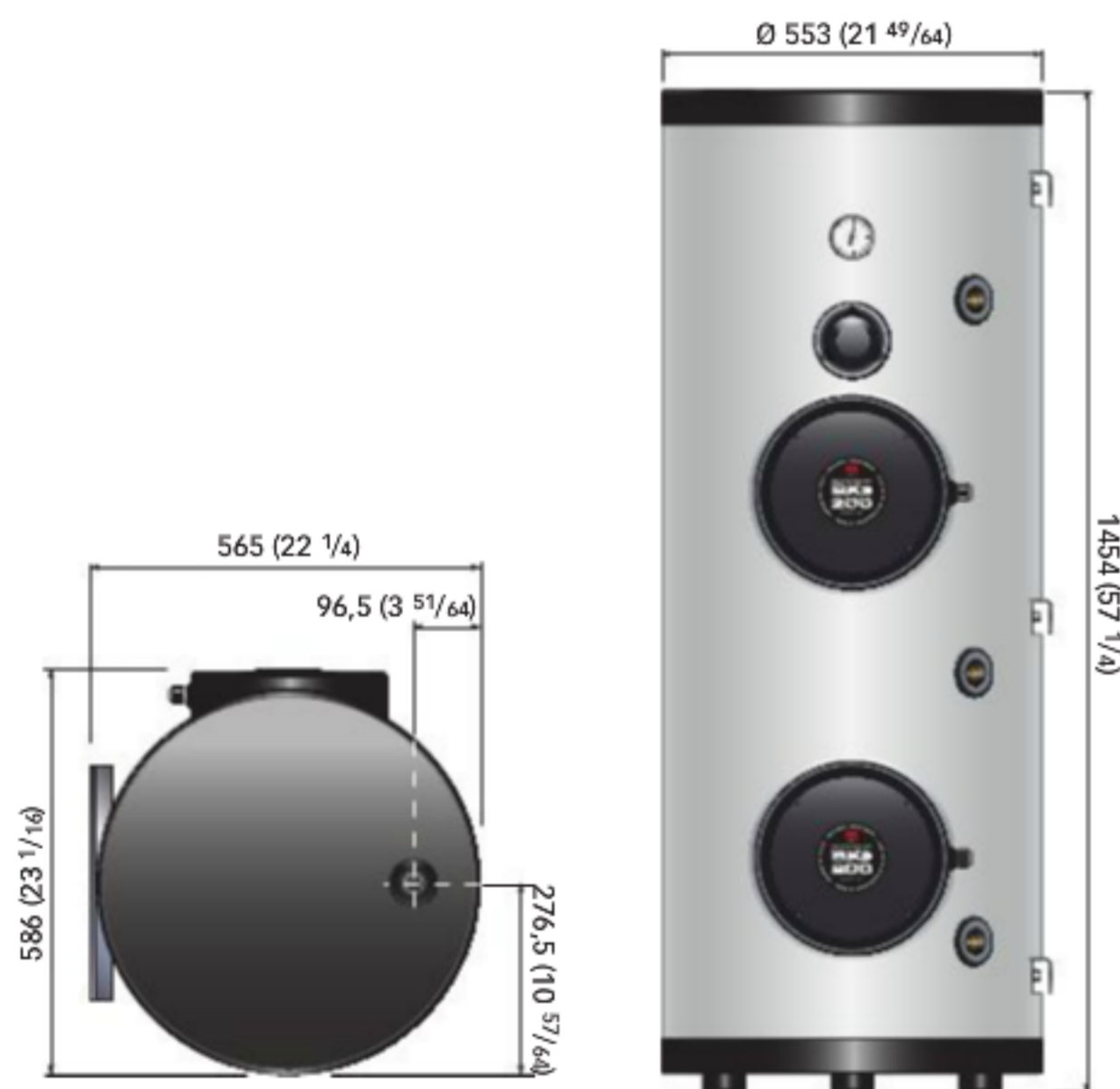
Integrated mounting brackets

Possibility of ceiling mounting

Mounting flexibility

- Vertical and horizontal to the floor
- Ceiling

NEW



Staffe di fissaggio integrate
Integrated mounting brackets

		NAUTIC BOILER BK3 200	
Pressione serbatoio (collaudo) / Tank pressure (running test)		800 kPa ⁽¹⁾	
Pressione massimo esercizio / Maximum working pressure		1000 kPa ⁽¹⁾	
Tensione elemento riscaldante / Electric element voltage rating ⁽²⁾		230 Vac	400/3 Vdc
Potenza elemento riscaldante / Electric element power ⁽²⁾		2000 W	4000 W
Diametro raccordi / Outputs diameter		3/4"	

(1) 1 Bar = 100 kPa / 1 Bar = 100 kPa / (2) Disponibile su richiesta / Available on request

Capacità serbatoio Tank capacity		Peso ⁽³⁾ / Weight ⁽³⁾		Resistenza elettrica Heating element		Modelli doppia resistenza elettrica Double electrical heating element models
L	Gal.	Kg	lb	Watt	Vac	cod. / code
200	52,8	53	117	2 X 2000	230	BK3 200 20SD
				2 X 4000	400	BK3 200 40STD



ACCESSORIES

CONNETTORI / CONNECTORS



Contatti dorati
Gold plated contacts

Con contatti "Hypertac" - Struttura di contatto di elevata prestazione. Essa offre diversi vantaggi rispetto ai contatti spina-boccola convenzionali: alta portata di corrente dovuta alla bassa resistenza di contatto, straordinaria continuità elettrica, distribuzione omogenea della corrente sul contatto, lunga vita del contatto, elevata affidabilità.

Hypertac connectors assure high performance contact structures. They offer numerous benefits compared to a conventional plug and socket connection: high current rating due to low contact resistance, exceptional electrical continuity, uniform distribution of current on the contact, long contact life, and excellent reliability.

TECHNICAL DATA	7103	7105	7106	7107	7108	7109	7110	7112
N° contatti / N° Contacts	3	5	6	7	8	9	10	12
Portata in corrente del singolo contatto Current capacity of the single contact	12A	7A	6A	5A	4A	4A	3A	3A
Tensione / Voltage	48 V							
Grado di protezione ⁽¹⁾ Protection rating ⁽¹⁾	IP67							

(1) With the plug correctly inserted into the socket. Excluding the area of the socket where the exit cable is fixed (IP00).
(1) Con la spina correttamente inserita nella presa. Esclusa la zona della presa dove è saldato il cavo di uscita (IP00).

PASSACAVI / CABLE OUTLETS

I passacavi stagni Quick sono stati appositamente studiati per resistere alla corrosione, all'umidità ed eventuali infiltrazioni d'acqua. The Quick watertight cable outlets have been expressly designed to withstand corrosion, humidity and any possible seepage.



Modelli / Models Confezione 1 pezzo Single package	Modelli / Models Confezione 10 pezzi 10 pieces package	Diametro cavi Cable diameter	Dimensioni L x H - max Dimensions W x H - max
8011	8111	5 - 10 mm (3/16" - 13/32")	48 x 38 mm (1" 7/8 - 1" 1/2)
8013	8113	7 - 12 mm (9/32" - 15/32")	48 x 39 mm (1" 7/8 - 1" 17/32)
8016	8116	10 - 14 mm (13/32" - 9/16")	48 x 40 mm (1" 7/8 - 1" 9/16)

Interruttore elettronico per pompe di sentina Electronic switch for bilge pumps

Questo interruttore consente di azionare la pompa di sentina in presenza di acqua.

This electronic switch allows the bilge pump to be operated in presence of water.

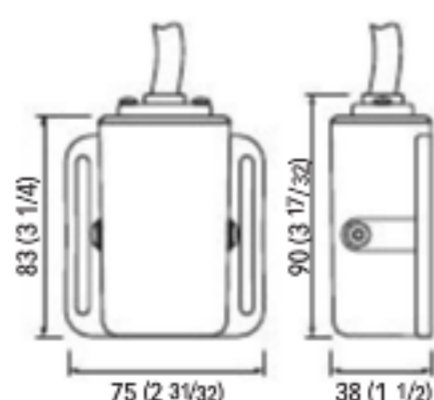


I VANTAGGI

- Funzionamento gestito da microcontrollore.
 - Filtro digitale evoluto per discriminare la presenza dell'acqua.
 - Indicazione remota dello stato di funzionamento tramite led*.
 - Possibilità di attivazione remota manuale della pompa tramite pulsante*.
 - Segnalazione attivazione prolungata della pompa di sentina (se installato led).
 - Protezione contro l'eccessivo scaricamento della batteria.
 - Ritardo nell'attivazione (5 sec) e disattivazione (20 sec) per evitare false attivazioni e disattivazioni dovute al rollio della barca.
- *Led e pulsante non forniti.

THE ADVANTAGES

- Operation by microcontroller.
 - Advanced digital filter to detect the presence of water.
 - Remote indication of operation status by led*.
 - Manual remote pump switch-on by button*.
 - Signal for prolonged bilge pump switch on (if led is installed).
 - Protection against excessive battery rundown.
 - Switch-on (5 sec)/switch-off (20sec) delay to avoid false switch-on/switch-off cycling of the pump caused by the roll of the boat.
- *Led and button not supplied.



Dimensioni in mm (pollici) / Dimensions in mm (inch)

Modelli Models	Portata max Current max	Tensione di alimentazione Voltage supply	Assorbimento corrente a riposo Current absorbed when Idling
EBSN 10	10 A	9 ÷ 31 Vdc	7,5 mA (Valore tipico Typical value)
EBSN 15	15 A		
EBSN 20	20 A		



ACCESSORIES

ELETTROVALVOLE SOLENOIDS VALVES



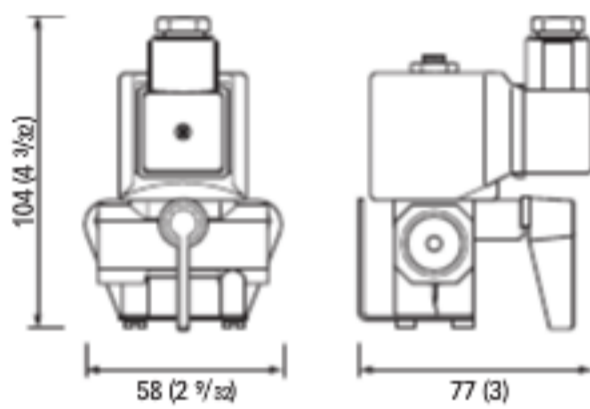
ELETTROVALVOLA 1/2" GAS SOLENOID VALVES 1/2" GAS

UNI EN 28846

Modelli / Models	EL0511	EL0521	EL0516	EL0526
Tensione nominale / Rated voltage	12 V	24 V	12 V	24 V
Potenza bobina / Coil power	14 W		14 W	
Raccordi / Connectors	1/2" gas		1/2" gas	
Portata carburante / Fuel flowrate	100 L / 1h		600 L / 1h	
By pass / By pass function	SI / YES		SI / YES	
Fluidi / Fluids	Gasolio - Acqua - olii leggeri / Diesel oil - Water - Light oils			

Raccordo per elettrovalvole 1/2" GAS Connector for solenoid valves 1/2" GAS

Modelli / Models	RC12GG10	RC12GR08	RC12GR10	RC12GR12
Ø Tubo di gomma / Ø Rubber pipe	10 mm (13/32")	-	-	-
Ø Tubo di rame / Ø Copper pipe	-	8 mm (5/16")	10 mm (13/32")	12 mm (15/32")



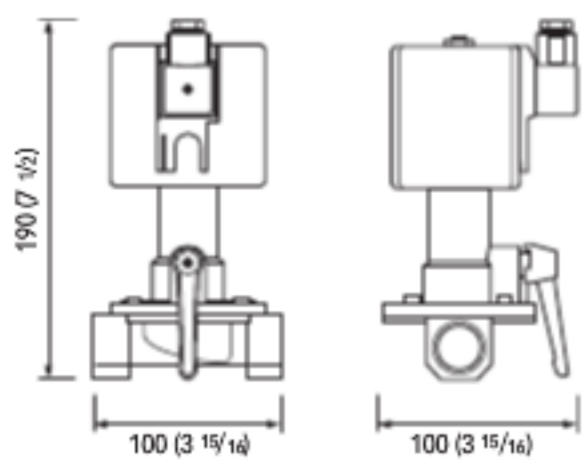
Dimensioni in mm (pollici) / Dimensions in mm (inch)



ELETTROVALVOLA 1" GAS SOLENOID VALVES 1" GAS

UNI EN 28846

Modelli / Models	EL1013	EL1023
Tensione nominale / Rated voltage	12 V	24 V
Potenza bobina / Coil power	43 W	
Raccordi / Connectors	1" gas	
Portata carburante / Fuel flowrate	3350 L / 1h	
By pass / By pass function	SI / YES	
Fluidi / Fluids	Gasolio - Acqua - olii leggeri / Diesel oil - Water - Light oils	



Dimensioni in mm (pollici) / Dimensions in mm (inch)